

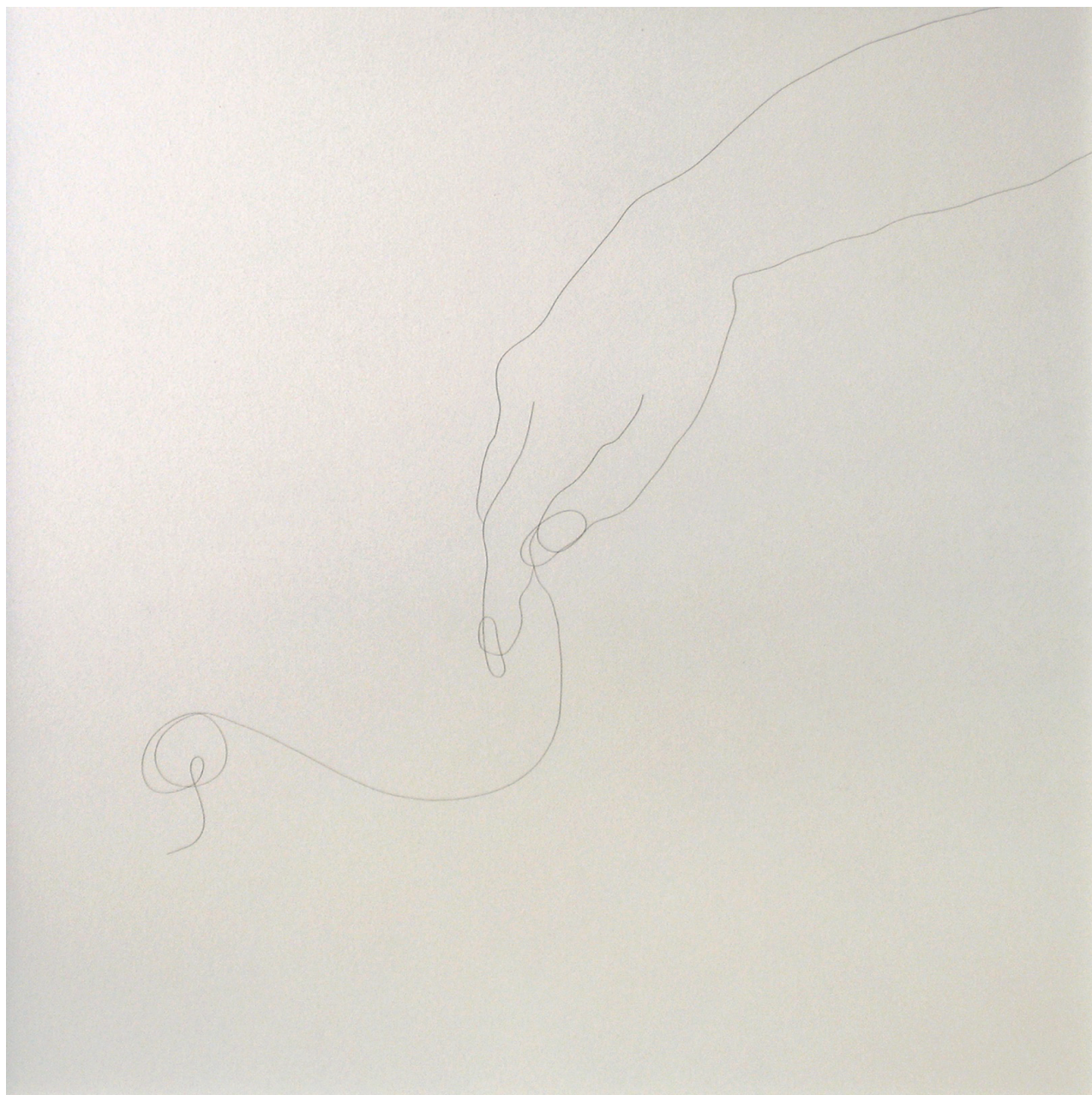
Le Musée Paul Valéry

Dans le cadre des journées Paul Valéry 28 & 29 septembre 2024

Présente

CLAUDIE DADU

Du corps au langage



« Lettre Q en Langue Des Signes » Cheveux sous verre 48cm x 48 cm

« PAS VU CE QUE NOUS VOYONS »

A partir de presque rien, quelques cheveux et un simulacre de vide produisant blancheur et reflets, les dessins de Claudie Dadu sont créateurs de lumière à l'instar de multiples fenêtres. Ils modifient les perspectives et agrandissent l'espace où ils sont exposés. Jouant avec les distances de perception, incitant aux déplacements et sollicitant les points de vue, ils invitent les visiteurs à vivre, concrètement, diverses étapes de lecture.



« Au début des années 1980, en visitant le Musée Paul Valéry, j'avais été marquée par cette phrase de **Paul Valéry** « **Une œuvre d'art devrait toujours nous apprendre que nous n'avions pas vu ce que nous voyons** » inscrite, à cette époque, à l'entrée de l'espace qui lui est toujours dédié.

Des années plus tard, en 2015, j'ai fait référence à cette citation en utilisant la fin de cette phrase dans une composition de dessins de cheveux qui représente des mains dans les positions des lettres de la Langue Des Signes.

Cette œuvre de 27 pièces, s'articulant du corps au langage, a été exposée au Salon du Dessin Contemporain « Drawing Room » au MO.CO Panacée à Montpellier, elle figurait également lors du festival Voix Vives en 2017 ainsi qu'en 2023 à la Chapelle du Quartier Haut à Sète lors d'une exposition personnelle.

A l'occasion des journées Paul Valéry, cette composition est installée au musée Paul Valéry *. Au travers de cette « variété » de fenêtres, on peut ainsi puiser, dans la subtilité et la finesse de ces traits organiques, tout le sens de cette citation littéraire au croisement d'une vision plastique singulière.»

Claudie Dadu

* La durée de l'exposition sera communiquée ultérieurement.

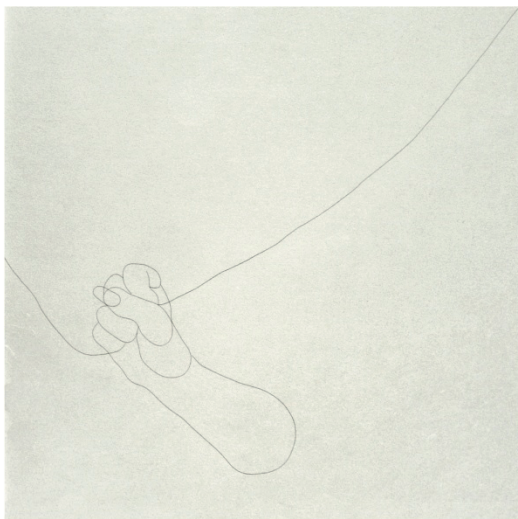
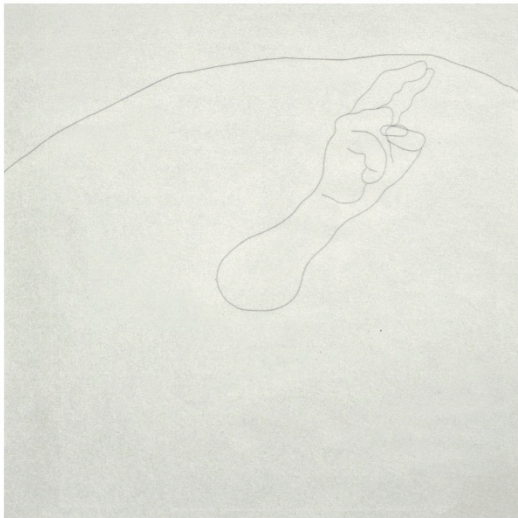
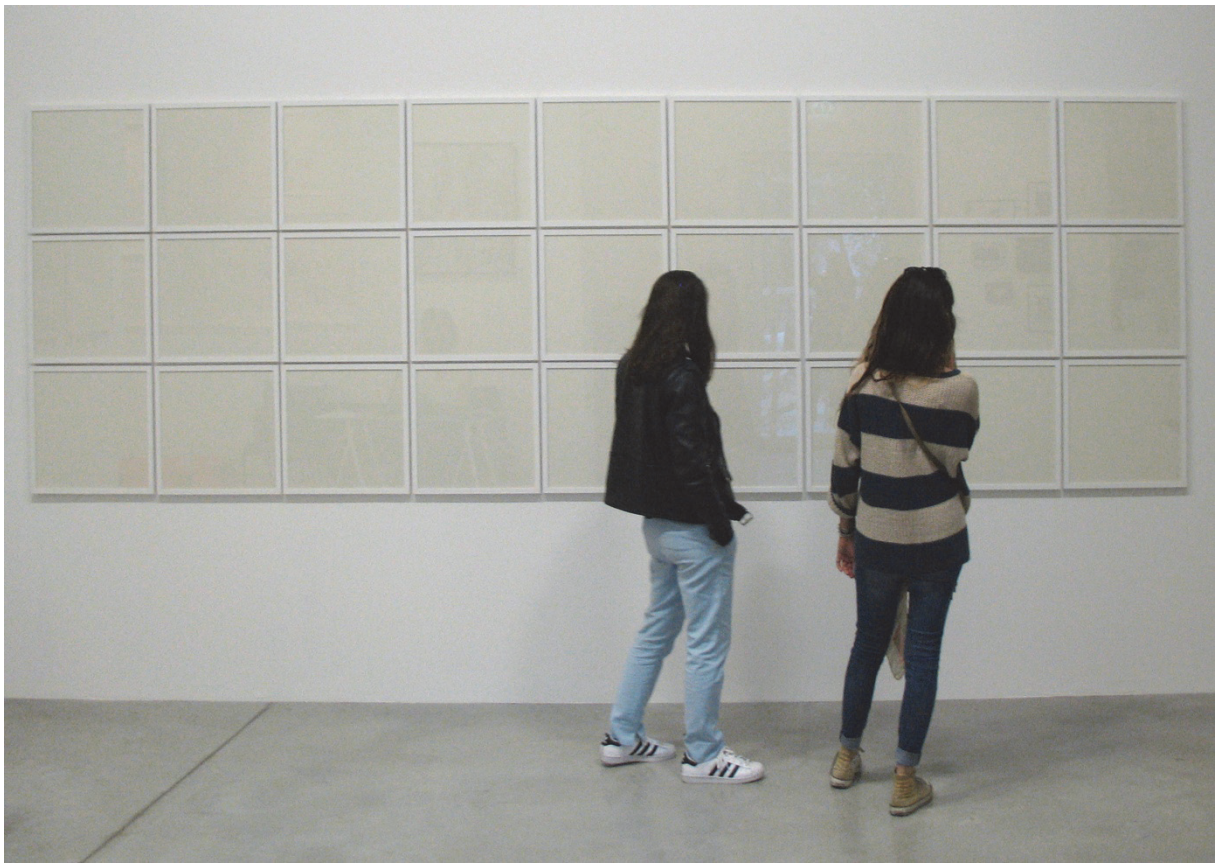


Résumé et cartel

CLAUDIE DADU « PAS VU CE QUE NOUS VOYONS »

2015 - Cheveux sous verre -27 pièces de 48cm x 48cm
Dimensions de la composition 450 cm x 150 cm

Cette vaste composition de dessins en cheveux représente des mains dans des positions de la Langue Des Signes « dé-écrivant » ce fragment de phrase extrait d'une citation de Paul Valéry « Une œuvre d'art devrait toujours nous apprendre que nous n'avions pas vu ce que nous voyons. ». L'universalité de cette phrase rejoint ainsi la particularité du travail de Claudie Dadu à n'être perceptible qu'à une certaine distance. Elle a été exposée au Salon du dessin contemporain DRAWING ROOM au MOCO Panacée à Montpellier en 2015, présentée lors du festival Voix Vives en 2017 ainsi que dans une exposition personnelle en 2023 à La Chapelle du Quartier Haut à Sète. En 2024, à l'occasion des journées Paul Valéry, cette composition est installée au musée Paul Valéry à Sète





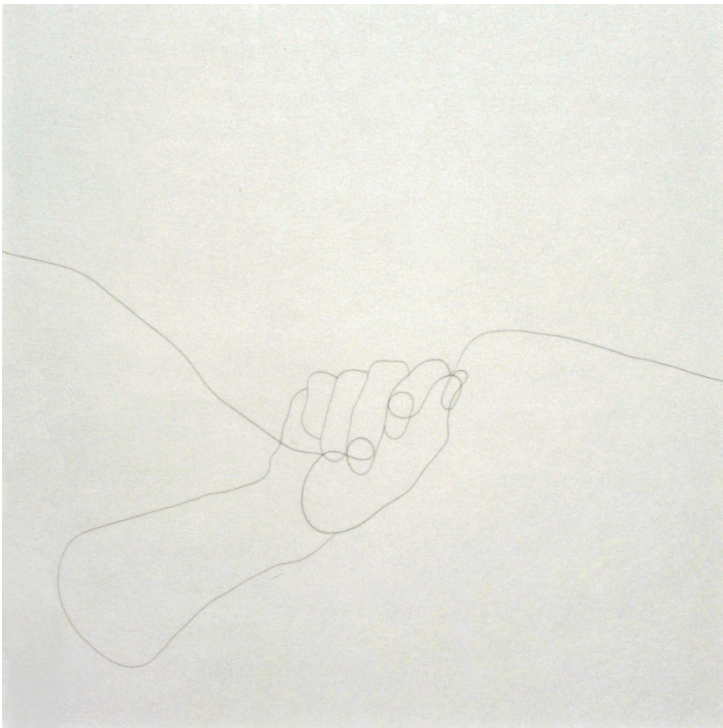
« Lettre O en Langue Des Signes »

Cheveux sous verre 48cm x 48 cm



« Lettre S en Langue Des Signes »
Cheveux sous verre 48cm x 48 cm

Au premier abord, de loin, on ne perçoit que des cadres vides, questionnant ainsi le point de vue du regardeur qui, selon la distance de perception, voit progressivement apparaître ou disparaître le dessin. Economie de moyens extrême au rendez-vous, Claudie Dadu dessine avec un résidu corporel détachable qu'est le cheveu mort en l'associant à une vivacité graphique. A travers son dispositif, il devient élément de rattachement, de ralliement à la vie, un lien poétique. Cette ligne organique opère et incarne le lien concernant un discours avec et sur le corps : enjeu social, politique et esthétique. Le tracé, sécrété avec la finesse et la légèreté du cheveu renvoie ici, non sans humour et sensualité, à l'état de suspension dû à la fragilité de la vie charnelle. Ses représentations graphiques, organiques et spatiales s'articulent, de façon unique et décalée, du corps au langage.



>>> 2020 BEAUX ARTS Magazine « Le dessin par –delà le dessin » Armelle Malvoisin

>>> 2019 FRANCE CULTURE émission « MAUVAIS GENRE » Céline du Chéné

>>> 2018 L'ŒIL Magazine (Dossier sur le dessin contemporain en couverture)
« Les possibles du dessin contemporain » Amélie Adamo

Avec Mori Keita , Lionel Sabatté, Léa Barbazanges, Orié Inoué, Javier Perez, Gaëlle Chotard, Laëtitia Bourget, Claudie Dadu, Massinissa Selmani, Nicole Wendel, Yazid Oulab, Brakica Zilovic, Anaïs Albar, Elisa Voisin, Yasmine Blum, Eric Benetto, Karine Rougier et Anya Belyat-Giunta

>>> 2018 FRANCE CULTURE émission « LES CARNETS DE LA CRÉATION »
Aude Lavigne Claudie Dadu, plasticienne féministe : "parler du corps avec le corps"



Biographie résumée

DNSEP 2007 – Ecole Supérieure des Beaux-Arts de Toulouse

(Actuellement Institut supérieur des arts et du design de Toulouse)

Expositions personnelles 2012-2024

2024 « Du corps au langage » Journées Paul Valéry au Musée Paul Valéry à Sète
2023 « Pôle Hair » Chapelle du Quartier Haut à Sète
2018 « Drawn by hair » Galerie Hors-Champs à Paris
2018 « Carte Blanche » Invitée de la Ville de Sète à la foire Art/Montpellier.
2017 « Her hair drawing » Galerie Jean-Paul Barrès à Toulouse
2016 « Capillineatropie » Vitrine Régionale d'Art Contemporain à Millau
2016 « Avec elles » Hôtel de Ville de Sète
2013 « Trait d'union » Galerie Hors-Champs à Paris
2012 « Fil long, poil lent » Chapelle du Quartier Haut à Sète

Expositions collectives 2012-2023

Galerie Hors Champs - SOBD Trans-Galerie - H Gallery - SALO Salon du dessin érotique Galerie 24Beaubourg, - Galerie de la Voûte - Galerie Stéphane Mortier - Dupré & Dupré Gallery – Galerie Bertrand Grimont à **Paris**
Project Artspace - Kentler international Drawing Space à **New York**
SLICK Foire internationale d'art contemporain à **Bruxelles**
Galerie Vachet Delmas Dragon Prod à **Lyon**
Galerie le 22,- Galerie Eva Vautier - Espace Gred - Galeries Lafayette à **Nice**
Galerie Porte Avion - MUCEM Fondation Pernot-Ricard à **Marseille**
Galerie N5 - Lieu Multiple- Carré St Anne- MOCO / La Panacée à **Montpellier**
Dupré & Dupré Gallery à Béziers- Ciam la Fabrique - Galerie Jean-Paul Barres à **Toulouse**
Musée Régional d'Art Contemporain à **Sérignan**
Salon du dessin contemporain à la Chapelle des Pénitents à **Narbonne**
Galerie Leonardo Agosti (fermée)- Centre Régional d'Art Contemporain - Le Réservoir à **Sète**
Fondation du Doute de BEN à **Blois**
Palais idéal du Facteur Cheval à **Hauterives**
Galerie Martagon à **Malaucène**
Galerie une poussière dans l'œil - Catherine et Renato Casciani - Espace le Carré à **Lille**
Bureau d'Art et de Recherche - Musée de la Piscine à **Roubaix**

claudie.dadu@gmail.com Tel 06 11 62 65 87

www.dadu.fr (site en reconstruction)

www.facebook.com/claudie.dadu

www.instagram.com/daducloaudie/

Galerie Jean-Paul Barres Toulouse

<http://www.jeanpaulbarres.com/>

Galerie Hors-Champs Paris

<https://www.galerie-hors-champs.com/>

Dupré & Dupré Gallery Paris

<http://www.dupre-et-dupre.com/>

